

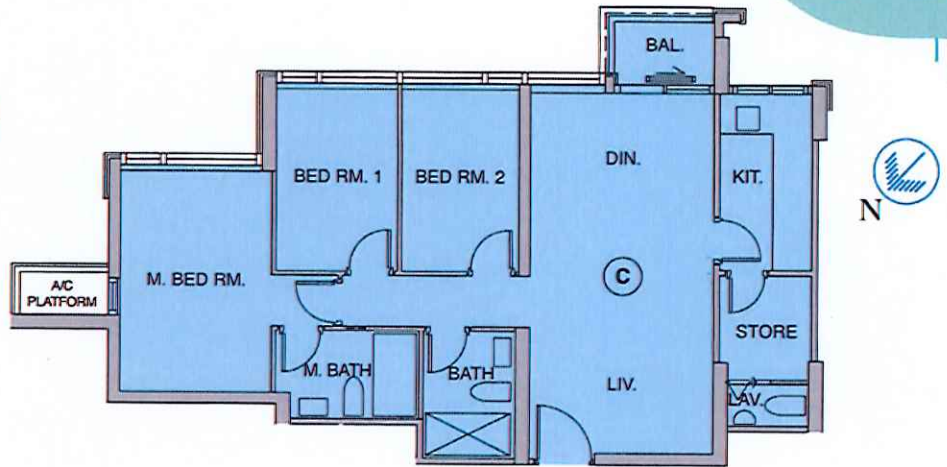
3房

第1座 18樓 C單位

3房(一套) - 標準廚房
- 儲物房

實用面積 (包括露台、工作平台及檯台(如有))	平方呎 832
露台	26
工作平台	

比例 0 5米



第2座 18樓 E單位

3房 - 標準廚房
- 儲物房

實用面積 (包括露台、工作平台及檯台(如有))	平方呎 681
露台	29
工作平台	

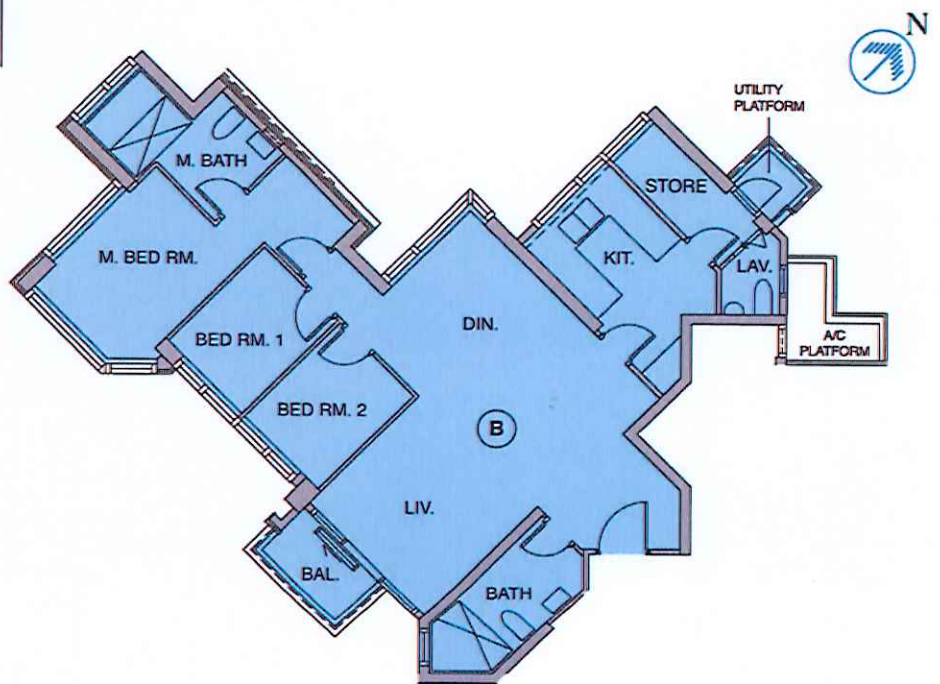
比例 0 5米

第2座 18樓 B單位

3房(一套) - 標準廚房
- 儲物房
- 工作平台

實用面積 (包括露台、工作平台及檯台(如有))	平方呎 1071
露台	33
工作平台	16

比例 0 5米



LAV. = Lavatory = 洗手間 LIV. = Living Room = 客廳 LIV./DIN. = Living Room/Dining Room = 客廳/飯廳 M. BATH = Master Bathroom = 主人浴室 M. BED RM. = Master Bedroom = 主人睡房 OPEN KIT. = Open Kitchen = 開放式廚房

圖中的住宅物業的詳細資料，請參閱售樓說明書內「發展項目中的住宅物業的面積」一節。3. 上述所列之面積以1平方米=10.764平方呎換算並四捨五入至整數平方呎；因四捨五入的關係，平方呎與平方米之數字可能有些微差異。4. 賣方保留